

親子リハビリ入院 ご案内



○目的

発達の遅れのあるお子様で、発達の促進や姿勢や筋緊張の調整を集中的に行う事を目的に、お子様と親御様で入院していただきます。入院中は必要性に応じて、理学療法、作業療法、言語聴覚療法を実施いたします。日常生活につきましても、医師、看護師、介護士、栄養士と連携して援助させていただきます。

○各種療法

理学療法（PT）：姿勢の崩れや、筋肉の固さを調整し、運動機能発達を促すために、



評価・指導・運動療法を行います。

温熱・水浴（プール）を必要に応じて行い、身体機能の改善を図ります。

抱っこの方法やお座りの方法なども練習、指導をさせていただきます。

作業療法（OT）：遊びを中心とした作業を行い、お子さまの発達を促します。



また、更衣・トイレ動作など日常生活動作の練習や、環境調整（机・イス、

道具の工夫など）ご家族へ自主練習のご提案、指導もさせていただきます。

言語聴覚療法（ST）：ことばの発達の遅れ、発音や発声の障がい、摂食嚥下障がい



（食べる事・飲み込む事）などについて評価・指導・援助をさせていただきます。

臨床心理士：未就学児から小中学生を対象に、心理検査を行い、お子様の発達状況や



それに対する支援方法の提案をさせていただきます。

医療福祉相談員：医療的・社会的な制度の活用方法の提案から地域の社会資源の紹介、入院・退院の調整、自宅の環境整備までさまざまなことに対応し、よりよい社会生活を送れるように支援をさせていただきます。

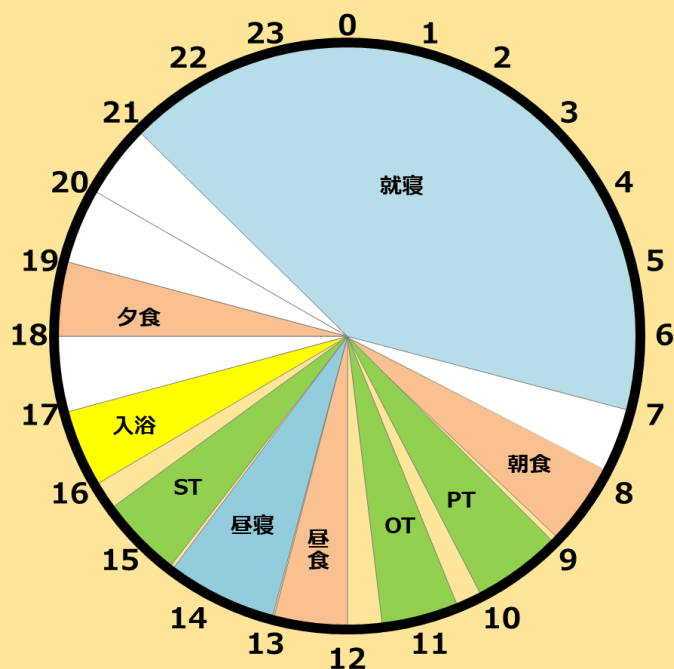
○入院期間

短期：1～3週間、長期：1～3ヶ月

・お子様の成長、発達発育、その他の症状の変化に合わせて、治療を実施いたします。

入院の時期や期間は、お子様の状態及びご家族の希望・状況に応じて検討いたします。

○1日のスケジュール（例）



*** 親御さんの話を聴く時間**
も設定させていただきます。
(看護師、栄養士、医療相談員、心理士等)

○食事内容

お子様：アレルギーや離乳食の各時期に対応いたします。好き嫌いもご相談ください。

親御様：入院食と同じ内容を提供できます。売店もごぞいます。



○病棟設備

ベッドか、マットレス（2枚）にて対応致します。

ベッドの場合は、付添用の簡易ベッドがございます。

テレビ、冷蔵庫



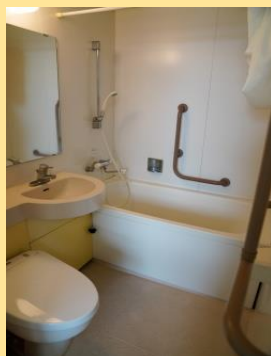
* 特別個室にはトイレ、ユニットバス、電子レンジ、電気ケトルがございます。

コインランドリー



○浴室

個室：シャワー・浴槽



病棟シャワールーム



1階 大浴場



○入院する部屋の種類（料金）

個室料金：210号室：4000円、211号室：3000円

食事代 1食460円（1日1380円）

入院費につきましては、年齢等により変動致しますのでご相談下さい。

（以下HPより）

入院の流れ

STEP1 入退院窓口で受付を行ってください



ご提示いただくもの

○診察券 ○保険証 ○各種医療受給者証（お持ちの方） ○限度額認定証（お持ちの方）

STEP2 回復室（7番）前の待合でお待ちください



看護師がご入院するお部屋までご案内いたします。

入院中は、誤認防止の為氏名を記入したリストバンドを着けていただきますのでご了承ください。

入院の準備について

- 服用中のお薬

- 洗面用具（洗面器・歯磨きセット・コップ・石けん・シャンプー等）、
おむつ、タオル、ティッシュボックス
- 衣類（肌着・日中着・パジャマ）
- 洗濯物入れ（蓋つきバケツ又は袋）
- 上履き（履き慣れた滑りにくいシューズ）

- ☆ その他必需品（日用品）については売店で購入できます。
- ☆ 日用品・着替えの補充は、ご家族の方でお願いいたします。

寝具・病衣について

- 院内感染防止の為、基準寝具を実施しております。
- 寝具類の毛布・タオルケット等の持ち込みはしないようにお願いします。
- 病衣（寝巻）使用の場合 1日 50 円の負担となります。（個人持参分は、院内感染防止の為、洗濯・着替えの補充は頻繁に行ってください。
- 洗濯・買い物についてはご家族の方をお願いします。
- 電気毛布、エアーマットを使用される方は申し出てください。

面会時間について

面会される方は、ナースステーションで病室を確認して面会簿にご記入をお願いします。

なお面会時間につきまして **11:00～20:00** となっておりますのでご協力をお願いします。

*感染対策の為、面会禁止となる場合がございます。

入院中の禁止事項

- 喫煙、飲酒（ノンアルコール含む）
- 無断外出、外泊
- 自己管理の出来ない貴重品の持ち込み
- 院内での染髪、過度な化粧、マニキュア
- 送り先が、当院に指定された通販

お見舞いの方々へ

- 生ものの持ち込みはご遠慮下さい。
- 患者様の病床を使用することのないようにお願いします。
- 発熱や風症状のある方はご遠慮下さい。
- 入院中やむを得ず、部屋を移動することが多々あります。また、患者様ひとりひとりの症状に合わせた医師の指示がある為、不便なこともありますが、ご理解のほどよろしくをお願いします。

その他禁止事項

- 指定場所以外での携帯電話のご使用を禁止させていただきます。
- 病院の物品を破損された方は実情により実費を請求させていただきます。

- 外来駐車場は外来患者様や面会の方などの専用駐車場となっておりますので、入院中の駐車はご遠慮下さい。
- 病院には多くの方が出入りしますので、事故防止の為、多額の現金や貴重品をお持ちにならないで下さい。
- 病状により、急な移室、転棟をお願いすることがございます。その際はご協力をお願いいたします。

お電話での問い合わせ ご相談はこちら

TEL.0993-56-1135(代) 0993-56-4562 (リハビリ室直通)

受付時間 / 午前 8:00 - 12:30 午後 13:30 - 17:30